

Mestopore® S

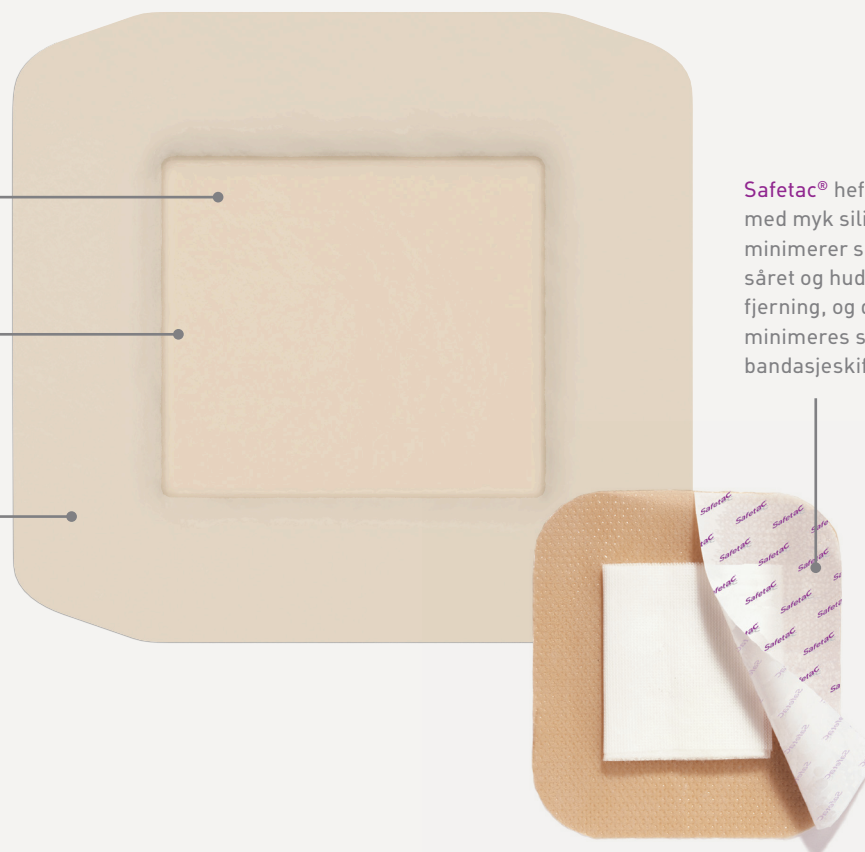
Absorberende bandasje med myk silikonheft for kontinent stomi

Absorberende pute for væskehåndtering^{1,2}

Pustende og dusjsikker^{1,2,3} for beskyttelse^{1,4} og komfort^{1,2,3}

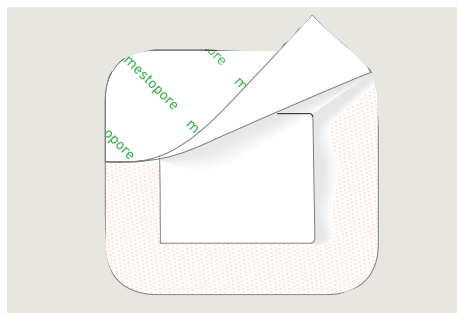
Allergivennlig heft for skånsom og sikker fiksering^{1,2,3}

Safetac® hefteteknologi med myk silikon minimerer skade på såret og huden ved fjerning, og dermed minimeres smerten ved bandasjeskift⁵⁻¹¹

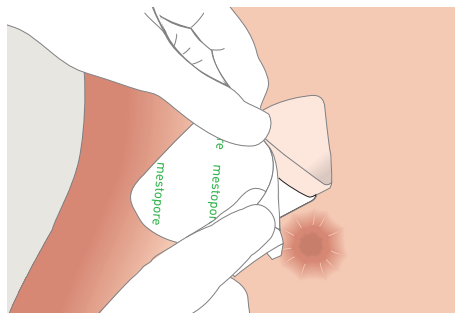


Mestopore® S er en selvheftende absorberende bandasje for kontinent stomi. Safetac® teknologien sikrer at bandasjen kan fjernes og reappliseres⁴.

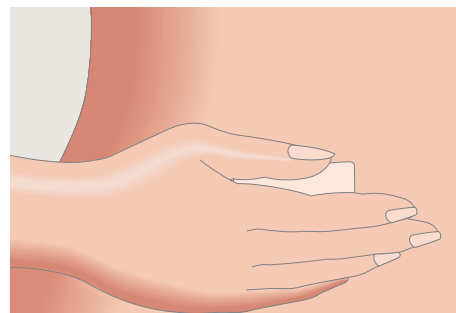
Hvordan bruke Mestopore® S



1. Fjern releasepapiret fra den øverste halvdel av Mestopore S.



2. Appliser bandasjen skånsomt mot huden over stomien.



3. Ved fjerning, løft opp og dra bandasjen forsiktig av.

Slik fungerer Mestopore S

Mestopore er en selvhæftende absorberende bandasje til kontinent stomi. Safetac® kontaktlag beskytter stomi-vevet fra skade⁵⁻¹¹. Den selvhæftende kanten er allergivennlig og irriterer ikke huden, selv ved mange bandasjeskift.

Bruksområder

Mestopore S er spesielt utviklet til bruk på pasienter med kontinent stomi.

Fordeler med Mestopore S

- Gir sikker fiksering^{1,2,3}
- Gir beskyttelse for stomien mot kontaminering^{1,4}
- Dusjsikker^{1,2,3}
- Puste-¹ og absorpsjonsevne^{1,2} reduserer risikoen for hudmaserasjon^{1,2}
- Former seg etter kroppen^{1,3}
- Kan fjernes og reappliseres⁴
- Enkel å bruke¹



NB!

Ved kliniske tegn til infeksjon må helsepersonell kontaktes for behandling.

Safetac teknologi

Bandasjer med Safetac er klinisk bevist å minimere skade på såret og huden ved fjerning^{5-10,12}. Ved å forsegle sårkantene forhindres maserasjon^{5,10}. Med mindre skade på såret og huden minimeres smerten ved bandasjeskift⁵⁻¹¹. Flere randomiserte studier viser at bandasjer med Safetac kan gi raskere heling^{6-8,11} og lavere totale behandlingstkostnader^{6,10,11}.

Mestopore® S leveres usteril

Art.nr.	Størrelse i cm	Sårpute i cm	Antall i eske	Antall i kartong
665100	9 x 10	5 x 5,5	20	160

Referanser: 1. Mölnlycke Health Care. Data on file. 2019. 2. Mölnlycke Health Care. Data on file. 2002. 3. Mölnlycke Health Care. Data on file. 1998. 4. Mölnlycke Health Care. Data on file. 2017. 5. Van Overschelde, P. et al. A randomised controlled trial comparing two wound dressings used after elective hip and knee arthroplasty. Poster presentation at 5th Congress of the WUWHS, Florence, Italy, 2016. 6. Silverstein P. et al. An open, parallel, randomized, comparative, multicenter study to evaluate the cost-effectiveness, performance, tolerance, and safety of a silver-containing soft silicone foam. Journal of Burn Care and Research, 2011. 7. Gee Kee E.L. et al. Randomized controlled trial of three burns dressings for partial thickness burns in children. Burns, 2014. 8. David F. et al. A randomised, controlled, non-inferiority trial comparing the performance of a soft silicone-coated wound contact layer (Mepitel One) with a lipidocolloid wound contact layer (UrgoTul) in the treatment of acute wounds. International Wound Journal, 2017. 9. Patton M.L. et al. An open, prospective, randomized pilot investigation evaluating pain with the use of a soft silicone wound contact layer vs. a traditional dressing and staples on split thickness skin grafts as a primary dressing. Journal of burn care & research, 2013. 10. Bredow J. et al. Evaluation of Absorbent Versus Conventional Wound Dressing. A Randomized Controlled Study in Orthopedic Surgery. Deutsche Arzteblatt International, 2018. 11. Gotschall C.S. et al. Prospective, randomized study of the efficacy of Mepitel on children with partial-thickness scalds. Journal of Burn Care & Rehabilitation, 1998. 12. Herst P. et al. Prophylactic use of Mepitel Film prevents radiation-induced moist desquamation in an intra-patient randomised controlled clinical trial of 78 breast cancer patients. Radiotherapy and Oncology, 2014.

Les mer på www.molnlycke.no

Mölnlycke Health Care AS, postboks 6229 Etterstad, 0603 Oslo, Tlf: 22 70 63 70. The Mölnlycke, Mestopore and Safetac trademarks, names and logos are registered globally to one or more of the Mölnlycke Health Care group of companies. © 2020 Mölnlycke Health Care AB. All rights reserved. NOWC0772004

