

Mepilex® Transfer

Mykt skum sårkontaktlag

Safetac-lag

- Minimerer smerte og skade ved bandasjeskift^{1,2,3,10}
- Hefter ikke i fuktig sårseeng^{1,2}, men til den tørre omkringliggende huden^{7,10,11}
- Forsegler sårkantene for å beskytte omkringliggende hud fra lekkasje og maserasjon^{1,4,7,10-14}



Tynt polyuretan skumlag

- Transporterer eksudat vekk fra såret^{1,4,13,14}
- Former seg etter kroppen og muliggjør applisering på områder som er vanskelige å bandasjere^{1,2,4,15}

Safetac® teknologi. Mindre skade. Mindre smerte.

Bandasjer med Safetac® er klinisk bevist å minimere skade på såret og huden ved fjerning. Ved å forsegle sårkantene, forhindres maserasjon. Med mindre skade på såret og huden minimeres smerten ved bandasjeskift. Derfor har flere randomiserte studier vist at bandasjer med Safetac gir raskere sårheling og lavere totale behandlingskostnader.

Les mer på www.molnlycke.no



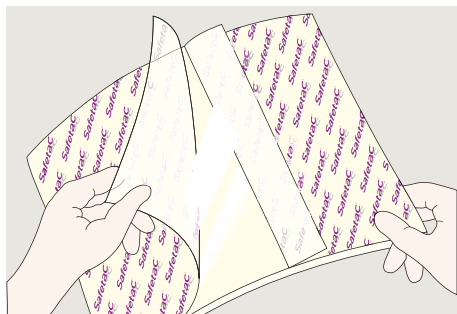
Uten Safetac



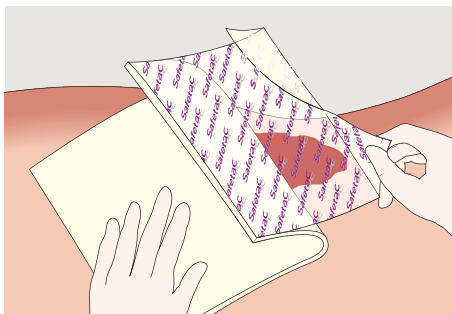
Med Safetac

- Minimerer smerte og skade ved bandasjeskift^{1,2,3,10}
- Transporterer eksudat vekk fra såret og minimerer risikoen for maserasjon^{1,4,10,11,12,13,14}
- Former seg etter kroppen og muliggjør håndtering av sår som er vanskelige å bandasjere^{1,2,4,7,15,17}

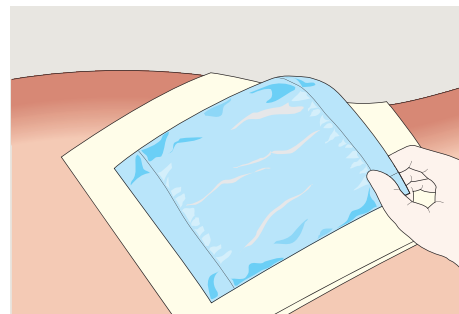
Hvordan bruke Mepilex® Transfer



1. Rens såret i henhold til klinisk praksis. Tørk den omkringliggende huden grundig. Velg passende bandasjestørrelse. Bandasjen bør overlape omkringliggende tørr hud med minst 1-2 cm for små størrelser (opp til 10 x 12 cm) og 3-5 cm for større størrelser. Hvis nødvendig kan bandasjen klippes til for å passe ulike sår og områder på kroppen.



2. Fjern den første releasefilmen og legg den heftende siden mot såret. Fjern resterende releasefilm og stryk over bandasjen slik at den fester seg til huden. Ikke strekk bandasjen.



3. Om nødvendig, appliser en passende sekundærbandasje og fiksering for å ivareta et fuktig sårmiljø. For moderat til svært væskende sår brukes en absorberende bandasje over Mepilex Transfer og fikser med f.eks. Tubifast®, strømpe eller annen bandasje. For ikke- til lite væskende sår eller for beskyttelse av skjør hud, bruk en pustende film eller Tubifast® som fiksering.

Slik fungerer Mepilex Transfer

Mepilex® Transfer er en tynn og svært føyelig skumbandasje som absorberer væske og sammen med en egnet sekundærbandasje opprettholder et fuktig sårmiljø^{1-5,12,15}.

Safetac® skaper en forsegling rundt sårkantene og hindrer lekkasje til omkringliggende hud, slik at risikoen for maserasjon minimeres^{1,4,7,10-14}. Strukturen i skummet sørger for at sår væsken transporteres vertikalt opp i en egnet sekundærbandasje og opprettholder et fuktig sårmiljø^{1,3,4,5,10-14}. Safetac® minimerer smerte og skade ved bandasjeskift^{1,2,3,10}. Mepilex Transfer kan klippes og tilpasses ulike sårtyper og steder på kroppen¹⁶.

Bruksområder

Mepilex Transfer egner seg til en rekke væskende sår og som beskyttelse av skadet og/eller skjør hud.

NB!

Ved tegn til infeksjon, f.eks. feber eller hevelse, rød eller varm omkringliggende hud, konsulter lege eller sykepleier for passende behandling.

Sortiment

(sterile enhetspakninger)

Art. nr.	Str. i cm	Antall i eske	Antall i kartong
294600	7,5 x 8,5	5	70
294700	10 x 12	5	50
294800	15 x 20	5	40
294502	20 x 50	2	12

Referanser: 1. Mölnlycke Health Care. Data on file 2000. 2. Mölnlycke Health Care. Data on file. 2019. 3. Kaartinen IS, Kuokkanen HO. Suprathel® causes less bleeding and scarring than Mepilex® transfer in the treatment of donor sites of split-thickness skin grafts. Journal of Plastic Surgery and Hand Surgery. 2011;45(4-5):200-3. 4. Mölnlycke Health Care. Data on file. 2019. 5. Yuen W, Huizinga J, Jonkman M. Punch grafting of chronic ulcers in patients with laminin 332 deficient nhJEB. J Am Acad Dermatol. 2013(68):93-7. 6. Schwieger-Briel A, Kiritsi D, Schempp C, Has C, Schumann H. Betulin-based oleogel to improve wound healing in dystrophic epidermolysis bullosa: A prospective controlled proof-of-concept study. Dermatology Research and Practice. 2017;2017. 7. Mölnlycke Health Care. Data on file. 2018. 8. Mölnlycke Health Care. Data on file. 2020. 9. Mölnlycke Health Care. Data on file. 2006. 10. Mölnlycke Health Care. Data on file. 2020. 11. Mölnlycke Health Care. Data on file. 2020. 12. Mölnlycke Health Care. Data on file. 2020. 13. Mölnlycke Health Care. Data on file. 2020. 14. Mölnlycke Health Care. Data on file. 2020. 15. Mölnlycke Health Care. Data on file. 2020. 16. Mölnlycke Health Care. Data on file. 2020. 17. Mölnlycke Health Care. Data on file. 2020. 18. Mölnlycke Health Care. Data on file. 2020.

Les mer på www.molnlycke.no

Mölnlycke Health Care AS, Postboks 6229 Etterstad, 0603 Oslo. Telefon: 22 70 63 70.
The Mölnlycke, Mepilex and Tubifast trademarks, names and logos are registered globally to one or more of the Mölnlycke Health Care group of companies. ©2022 Mölnlycke Health Care. All rights reserved. NOWC3002202

