

Avance® Solo

Avance® Solo er et bærbart undertrykkssystem til engangsbruk¹, som har til formål å fremme hurtigere heling, forbedret pasientmobilitet og å redusere forekomsten av komplikasjoner som postoperative infeksjoner. Til bruk på lukkede kirurgiske snitt (ciNPT) og åpne sår (dNPWT).

1. Pumpe

- Regulerer trykket med henblikk på å levere et kontinuerlig undertrykk på -125 mmHg².
- Visuelle og hørbare alarmer for lekkasje, blokkering og lavt batterinivå varsler om eventuelle problemer^{2,3}.
- Bærbar og lett – liten påvirkning på pasientens mobilitet^{2,4}.

2. 50 ml kanister

- Overflødig væske overføres til kanisteret⁵.
- Reduserer risikoen for at bandasjen blir helt mettet⁵.
- Kanisteret kan skiftes av kliniker, omsorgsperson eller pasienten selv^{6,7}.

3. CFM Technology™

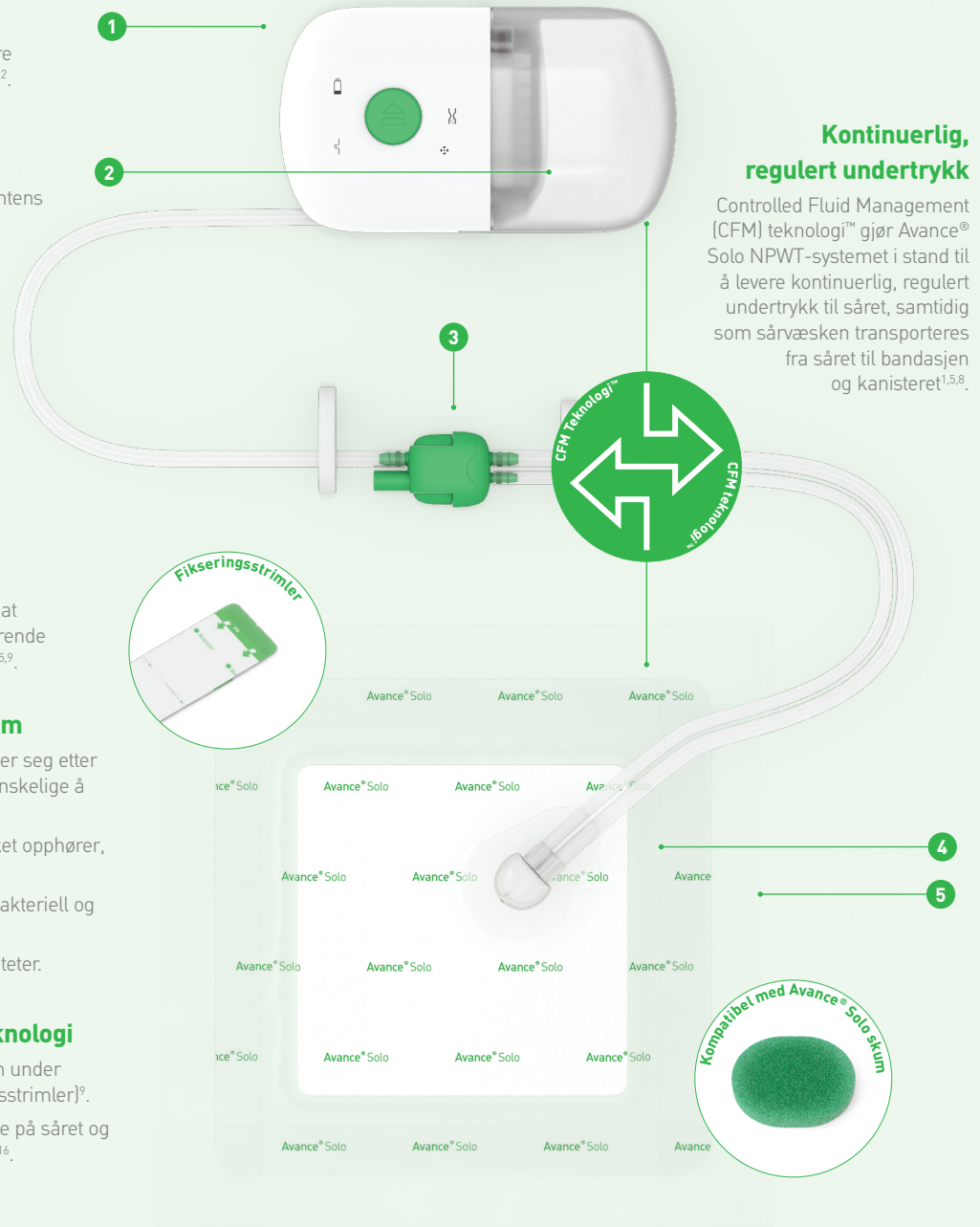
- Kontrollert luftinntak sikrer levering av kontinuerlig undertrykk til såret^{5,8}.
- Gjentakende aktivering av pumpen sikrer at undertrykket opprettholdes, mens sirkulerende luft frakter overflødig væske til kanisteret^{2,5,9}.

4. Bandasje med heftekant og skum

- Absorberende flerlagsbandasje som former seg etter kroppens konturer på områder som er vanskelige å bandasjere, for eksempel knær⁹.
- Absorberer sårveske, selv om undertrykket opphører, og holder på væsken i bandasjen⁹.
- Vanntett baksidelfilm gir en barriere mot bakteriell og viral kontaminering^{9,10}.
- Skum av polyuretan til engangsbruk i kaviteter.

5. Sårkontaktlag med Safetac® teknologi

- Gjør det mulig å løfte og justere bandasjen under appliseringen (før applisering av fikseringsstrimler)⁹.
- Dokumentert å minimere smerte og skade på såret og omkringliggende hud ved bandasjeskift¹¹⁻¹⁶.



Avance® Solo

Engangs undertrykksbehandling


Mölnlycke®

Hva er sårbehandling med undertrykk?

Sårbehandling med undertrykk (NPWT) er en metode for behandling av sår ved hjelp av undertrykk. Bandasjen er lufttett, pumpen leverer undertrykk, og eksudat og væske fjernes fra såret.

Bruksområder



ciNPT – Lukkede kirurgiske snitt

Sårbehandling med undertrykk (NPWT) brukes for å fjerne sårveske fra lukkede snitt etter ortopediske inngrep (primær- og revisjon), kardiotorakal (CABG og sternotomi), obstetikk og gynekologi (sectio og abdominal hysterektomi), generell/kolateral kirurgi (laparotomi og ventralhernie-operasjon), vaskulære inngrep (lyskesnitt) og plastikkirurgi (rekonstruksjon av abdominalvegg og mastektomi).



dNPWT – Akutte og kroniske åpne sår

Avance Solo NPWT brukes for å fjerne lite til store mengder væske fra kroniske, akutte, traumatiske, subakutte og åpne sår, samt grafter og lappeplastikk.



Avance Solo sortiment

Varenr.	ciNPT	Ant. pr. eske	Ant. pr. trp
8881020	Avance Solo komplett sett (10 cm x 20 cm)	1	2
8881030	Avance Solo komplett sett (10 cm x 30 cm)	1	2
8881035	Avance Solo komplett sett (10 cm x 35 cm)	1	2
881020	10 cm x 20 cm bandasje med heftkant	2	4
881030	10 cm x 30 cm bandasje med heftkant	2	4
881035	10 cm x 35 cm bandasje med heftkant	2	4
Varenr.	dNPWT		
8880050	Pumpesett	1	2
880050	Kanister 50 ml	4	8
881515	15 cm x 15 cm bandasje med heftkant	2	4
881520	15 cm x 20 cm bandasje med heftkant	2	4
881530	15 cm x 30 cm bandasje med heftkant	2	4
882020	20 cm x 20 cm bandasje med heftkant	2	4
882525	25 cm x 25 cm bandasje med heftkant	2	4
882000	Skum-sårfiller 1,5 x 10 x 12 cm	4	8
Varenr.	Avance Solo tilbehør		
890001	Liten bæreveske 15 x 12 x 3,5 cm	1	8
890002	Stor bæreveske 30,5 x 14,5 x 7,5 cm	1	8
5105100	Nattboks	1	13

Regelmessig pulserende lyd

Avance Solo avgir en regelmessig pulserende lyd. Dette er normalt og bekrefter at systemet fungerer^{2,5,9}.

Forholdsregler

Vennligst kontakt helsepersonell ved problemer som blødning, forhøyet blodtrykk eller problemer med utstyret. Advarsler og forholdsregler framgår av bruksanvisningen for helsepersonell som medfølger produktet.



Avance® Solo bandasjer med heftkant leveres i flere størrelser og former. **Skann QR-koden for tilgjengelig sortiment, eller www.avancesolo.no**

Referencer: 1. Avance Solo CMM-data forefindes (ref. 18). 2. Avance Solo CMM-data forefindes (ref. 15). 3. Avance Solo CMM-data forefindes (ref. 16). 4. Avance Solo CMM-data forefindes (ref. 24). 5. Avance Solo CMM-data forefindes (ref. 10). 6. Avance Solo CMM-data forefindes (ref. 13). 7. Avance Solo CMM-data forefindes (ref. 14). 8. Avance Solo CMM-data forefindes (ref. 23). 9. Avance Solo CMM-data forefindes (ref. 17). 10. Avance Solo CMM-data forefindes (ref. 11). 11. Van Overschelde, P. et al. A randomised controlled trial comparing two wound dressings used after elective hip and knee arthroplasty. Poster presentation at 5th Congress of the WUWHS, Florence, Italy, 2016. 12. Silverstein P. et al. An open, parallel, randomized, comparative, multicenter study to evaluate the cost-effectiveness, performance, tolerance, and safety of a silver-containing soft silicone foam. Journal of Burn Care and Research, 2011. 13. Gee Kee E.L. et al. Randomized controlled trial of three burns dressings for partial thickness burns in children. Burns, 2014. 14. David F. et al. A randomised, controlled, non-inferiority trial comparing the performance of a soft silicone-coated wound contact layer (Mepitel One) with a lipidocolloid wound contact layer (UrigoTul) in the treatment of acute wounds. International Wound Journal, 2017. 15. Patton M.L. et al. An open, prospective, randomized pilot investigation evaluating pain with the use of a soft silicone wound contact layer vs bridal veil and staples on split thickness skin grafts as a primary dressing. Journal of burn care & research, 2013. 16. Bredow J. et al. Randomised clinical trial to evaluate performance of flexible self-adherent absorbent dressing coated with silicone layer after hip, knee or spinal surgery in comparison to standard wound dressing. Poster presentation at WUWHS Congress, Italy, 2016.

Les mer på www.molnlycke.no

Mölnlycke Health Care AS, Postboks 6229 Etterstad, 0603 Oslo. Besøksadresse: Brynsalléen 4, 0667 Oslo. Tlf. +47 22 70 63 70. The Mölnlycke, Avance and Safetac trademarks, names and logos are registered globally to one or more of the Mölnlycke Health Care group of companies. © 2022 Mölnlycke Health Care AB. Alle rettigheter forbeholdes. NOWC3512210

